

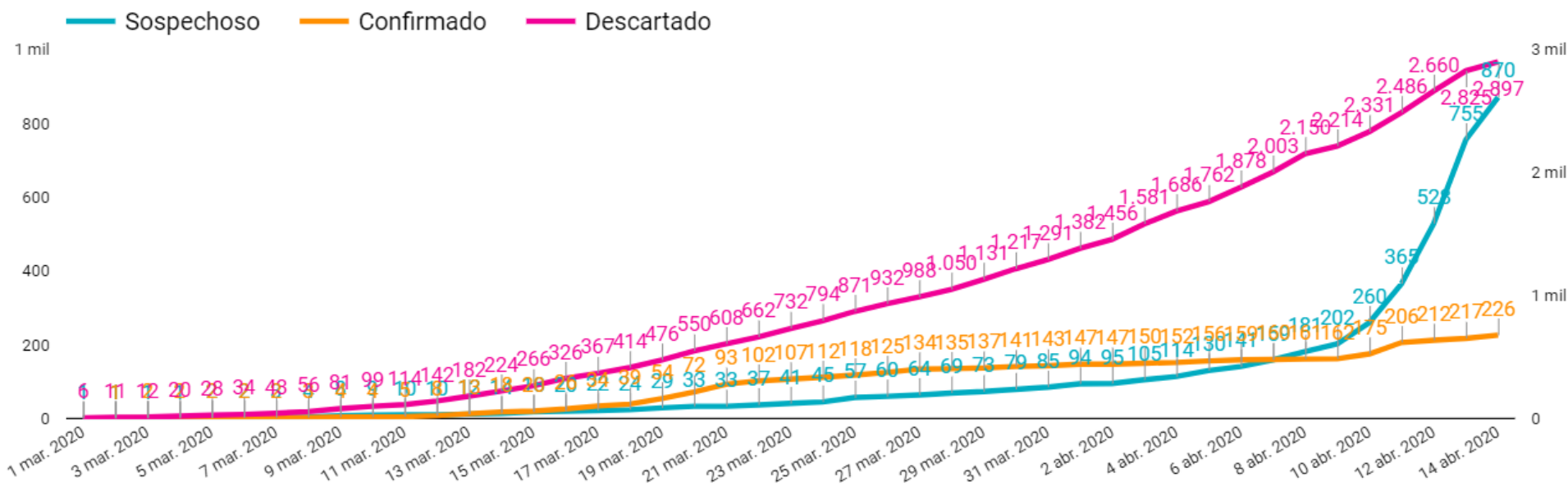
Informe de casos confirmados / 14.04.2020

Casos confirmados de nuevo Coronavirus (COVID-19) - Provincia de Córdoba

- Hoy se confirmaron **once (11) nuevos casos** de COVID-19 en la provincia de Córdoba, de los cuales 10 están relacionados con el caso del geriátrico de Saldán. En el informe del Ministerio de Salud de la Nación se consignan 12 casos por error, ya que uno se encuentra duplicado.
- Se registró **un (1) nuevo fallecimiento** por COVID-19 en la provincia de Córdoba.
- La provincia de Córdoba registra **trasmisión local en investigación epidemiológica**.
- Al 14 de abril de 2020, en la provincia de Córdoba **se notificó un total de 4.008 casos**, de los cuales:
 - 226 son confirmados**
 - 3 asistidos en Córdoba, pero oriundos de otras provincias (Santa Fe, San Luis y Tucumán)
 - 3 oriundos de Córdoba, pero asistidos en otras provincias (1 en Ciudad de Buenos Aires, 1 en provincia de Buenos Aires y 1 en Santiago del Estero).
 - 1 oriundo de Córdoba, fue asistido en primera instancia en otra provincia y ayer regresó a su localidad.
 - 2.912 se descartaron**
 - 870 se encuentran en estudio**

Casos confirmados de COVID-19

Curva casos acumulados



Casos confirmados de COVID-19

Altas 38	Aislamiento domiciliario 131	Internados 52	Fallecidos 5
---------------------------	---	--------------------------------	-------------------------------

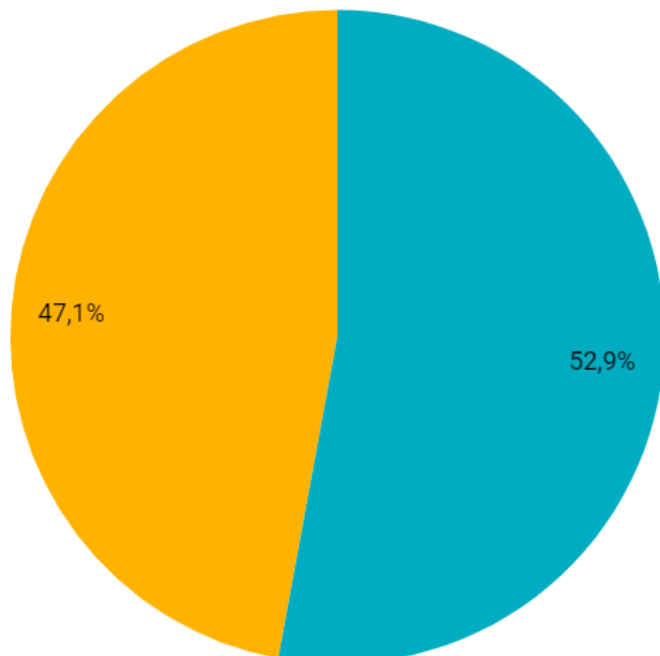
De las 226 personas con diagnóstico positivo para COVID-19, 38 (17%) se recuperaron (alta); 183 (81%) se encuentran en tratamiento y 5 (2%) fallecieron.

Del total de personas en tratamiento (183), el 71,58% (131) se encuentra ambulatorio, con aislamiento domiciliario y un 28,42% (52) en internación.

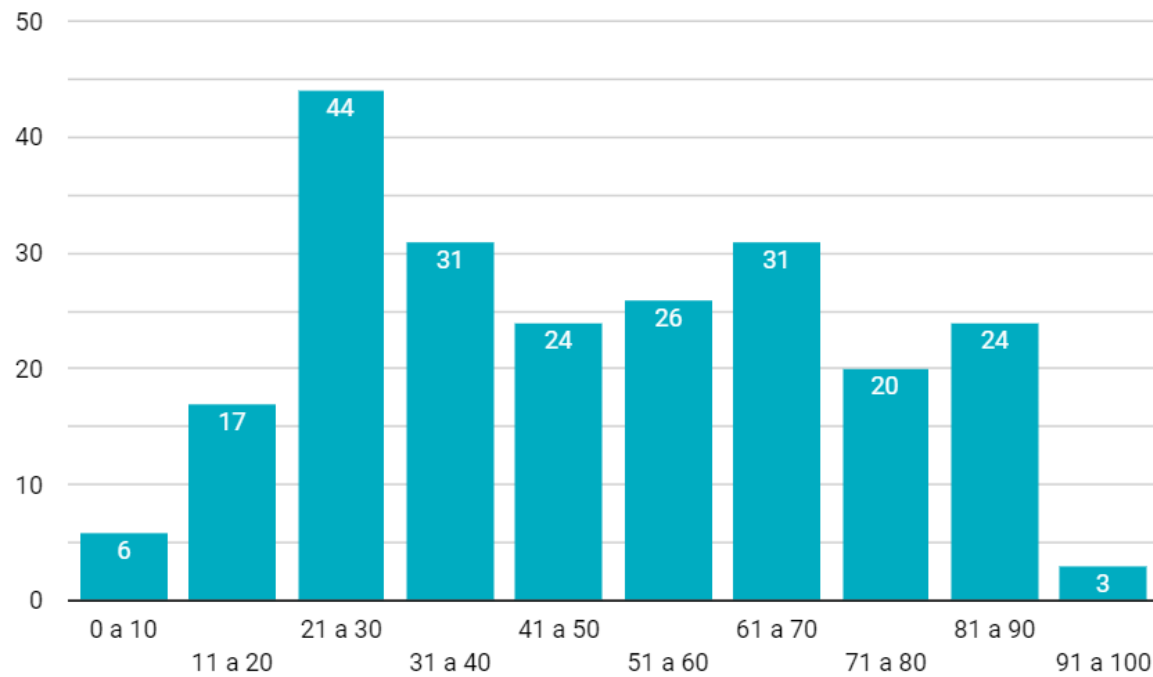
Casos confirmados de COVID-19

Sexo

F M

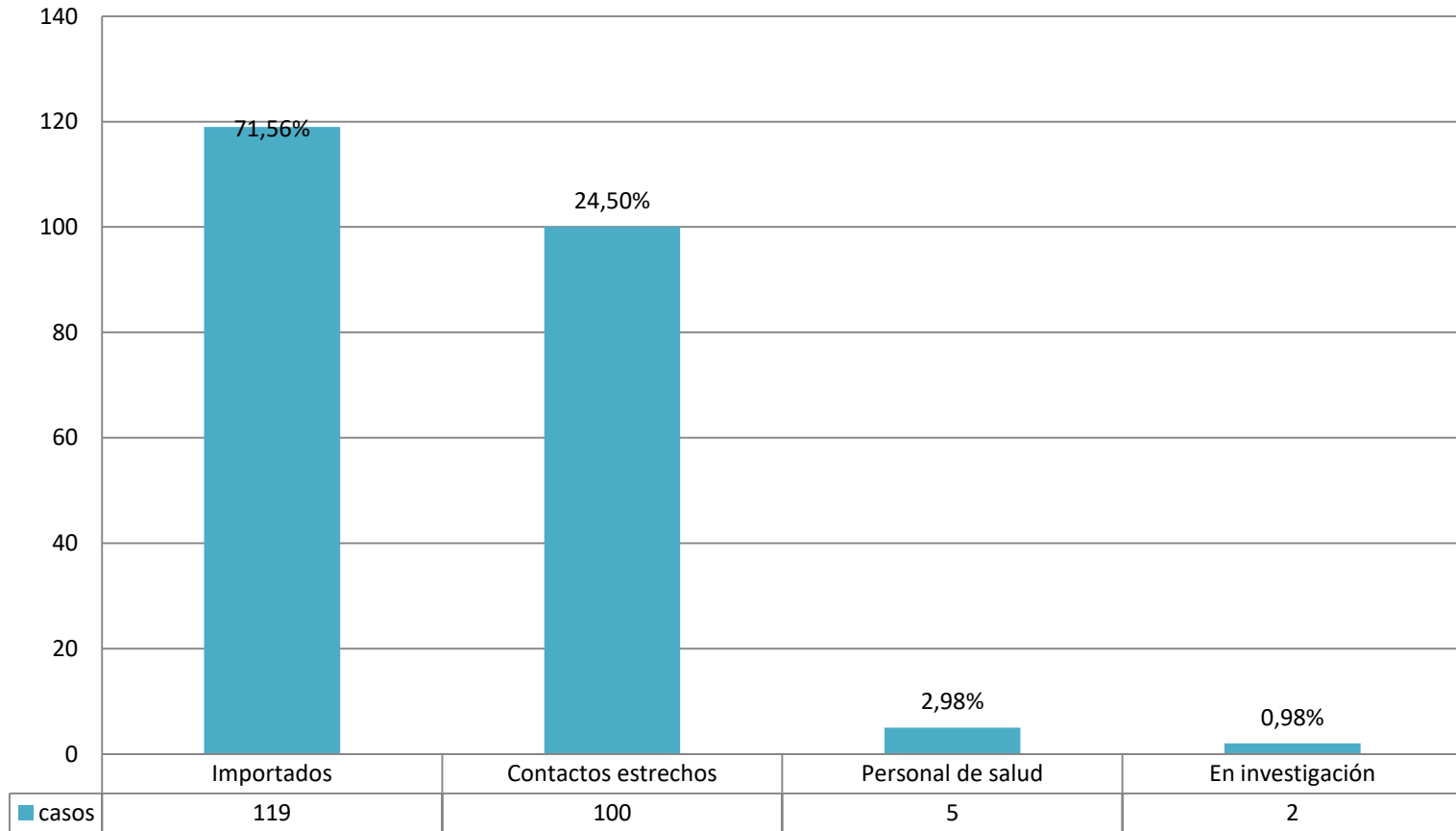


Edad



Casos confirmados de COVID-19

Nexo epidemiológico

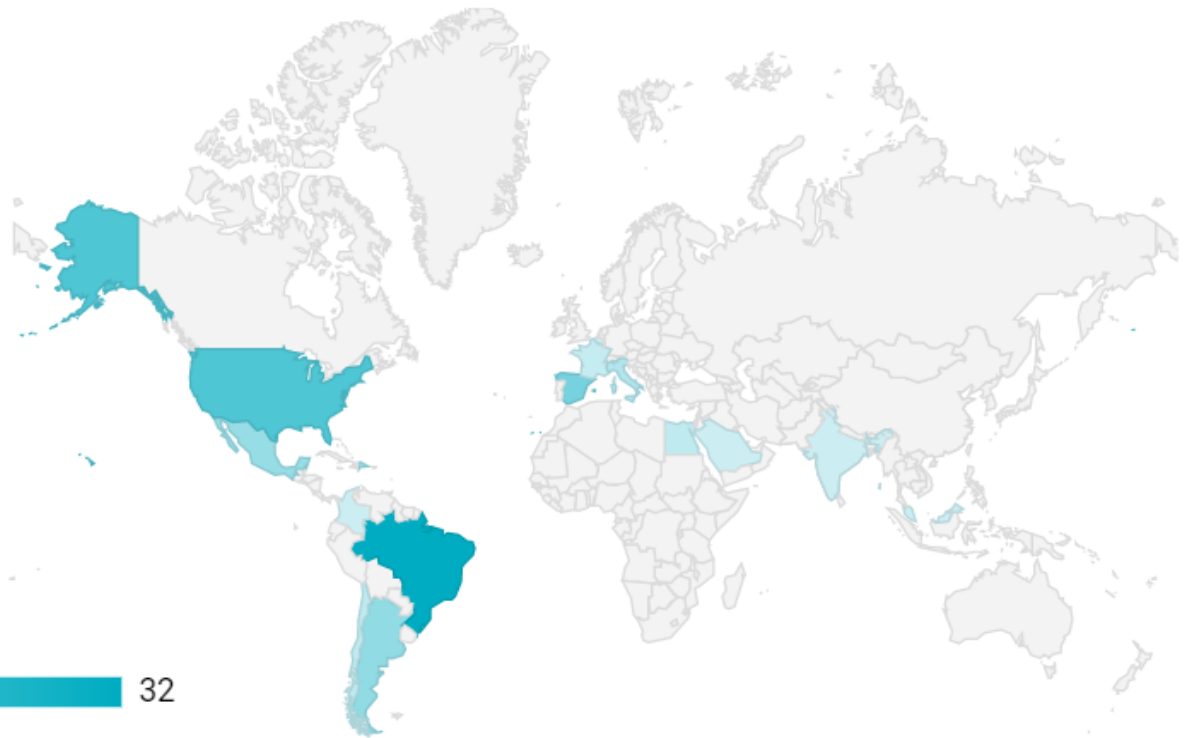


CASOS IMPORTADOS DE COVID-19, SEGÚN LUGAR DE VIAJE. PROVINCIA DE CÓRDOBA. AÑO 2020. N=119

Confirmados

226

Mapa de lugares de viaje



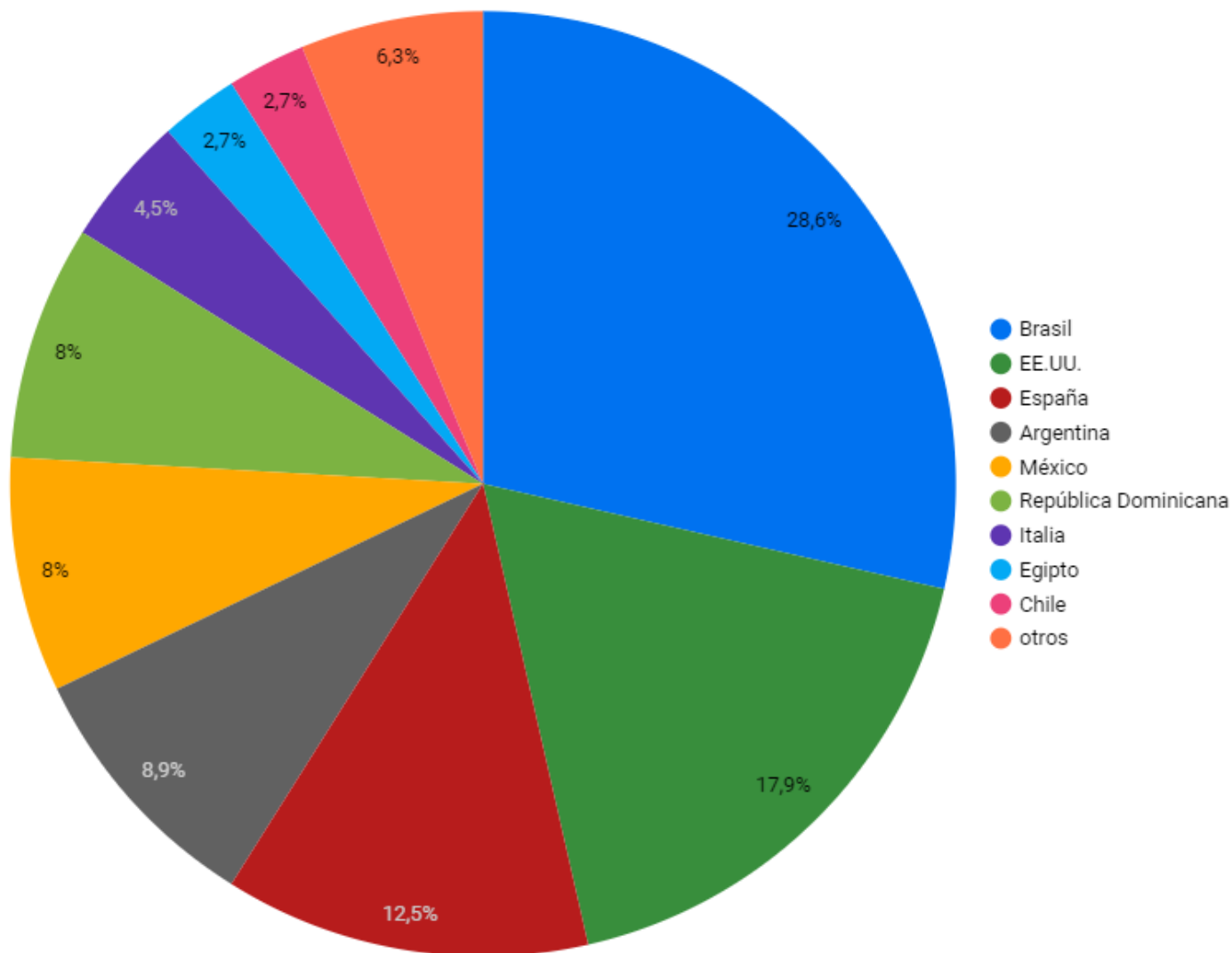
1

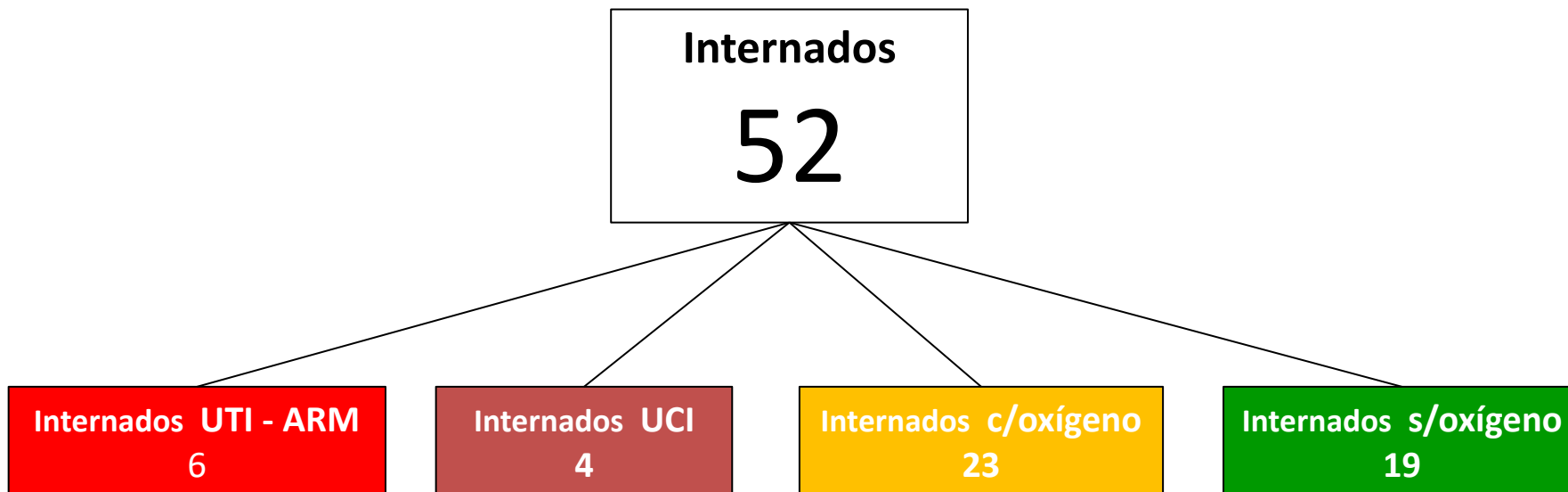
32

CASOS IMPORTADOS DE COVID-19, SEGÚN LUGAR DE VIAJE. PROVINCIA DE CÓRDOBA. AÑO 2020. N=119

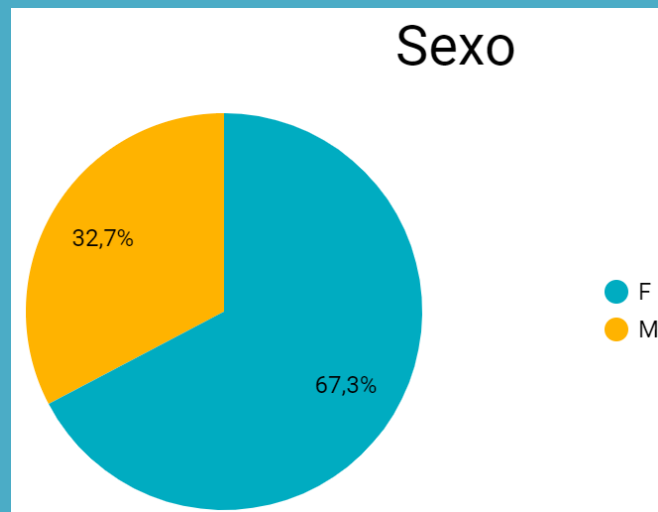
Confirmados
226

Detalle por lugar de viaje



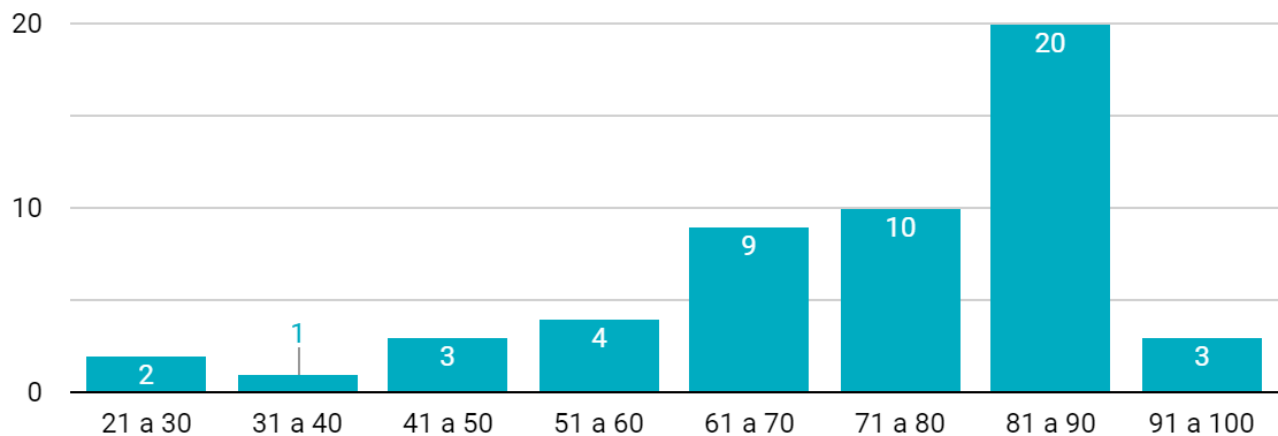


Del total de personas internadas (52), un 11,54% (6) se encuentra en unidad de terapia intensiva con asistencia mecánica respiratoria (UTI-ARM); un 7,7% (4) en unidad de cuidados intensivos (UCI), un 44,23% (23) en sala con oxígeno y un 36,53% (19) en sala sin oxígeno.



De las 52 personas internadas, 35 son mujeres (67,3%) y 17 son hombres (32,7%)

Edad



De las 52 personas internadas, 42 (80,77%) tienen más de 61 años, es decir, corresponden al grupo de riesgo para COVID-19. El grupo etario de 81 a 90 años es el de mayor porcentaje en relación con el total de internados, alcanzando un 38,46% (20).